

FREIGEIST & FRIENDS

Stay unconventional.

TAGUNGEN IM GRAF ISANG

Am Seeburger See // Stand 10.2018 // Änderungen vorbehalten

TAGUNGEN IM GRAF ISANG AM SEEBURGER SEE

FREIGEIST & FRIENDS

Stay unconventional.

Herzlich Willkommen im Graf Isang am Seeburger See. Wir freuen uns, für Sie und mit Ihnen Ihre Veranstaltung – Tagungen, Meetings, Get together-Partys, Kundenevents, Vorstandssitzungen, Jahresauftakttagungen, Teambuildingmaßnahmen, etc. – in einer der beliebtesten Ausflugslokation der Region zu organisieren, mit Rat und Tat zur Seite zu stehen und durchzuführen. Fünf unterschiedliche und barrierefreie Räumlichkeiten inkl. modernster Technik und Tagungspauschalen für bis zu 150 Personen inkl. Seeblick stehen Ihnen zur Verfügung.



Kontakt

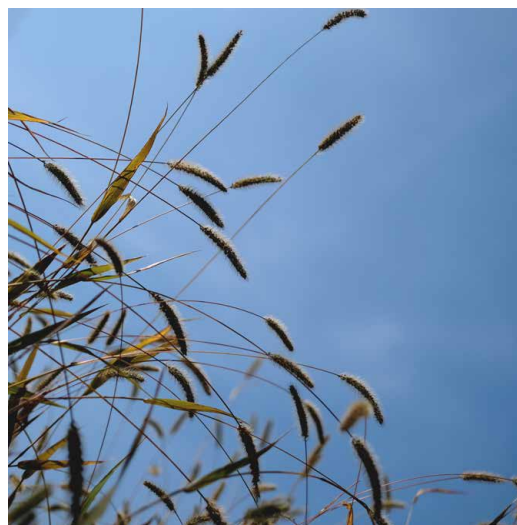
Anika Otto anika.otto@grafisang.de · **Florian Hoffmann** florian.hoffmann@grafisang.de

Marius Bause marius.bause@hotelzumloewen.de · **Telefon** +49 (0)5507 91988-0

02



1 Graf Isang · **2 Hotel Zum Löwen** – A Member of Design Hotels™ · **3 FREIgeist Göttingen** – A Member of Design Hotels™ · **4 Relais & Châteaux Hardenberg BurgHotel** · **5 FREIgeist Northeim** · **6 FREIgeist Einbeck**



FAKTEN

- 1 Restaurant (150 Plätze), Café & Biergarten
- 5 lichtdurchflutete Veranstaltungsräume für bis zu 150 Personen
- 1 exklusives Apartmentzimmer mit Badezimmer
- 1 große Seeblick-Terrasse (250 Plätze)
- 1 Dachterrasse
- Zentrale Lage zwischen Göttingen & Duderstadt

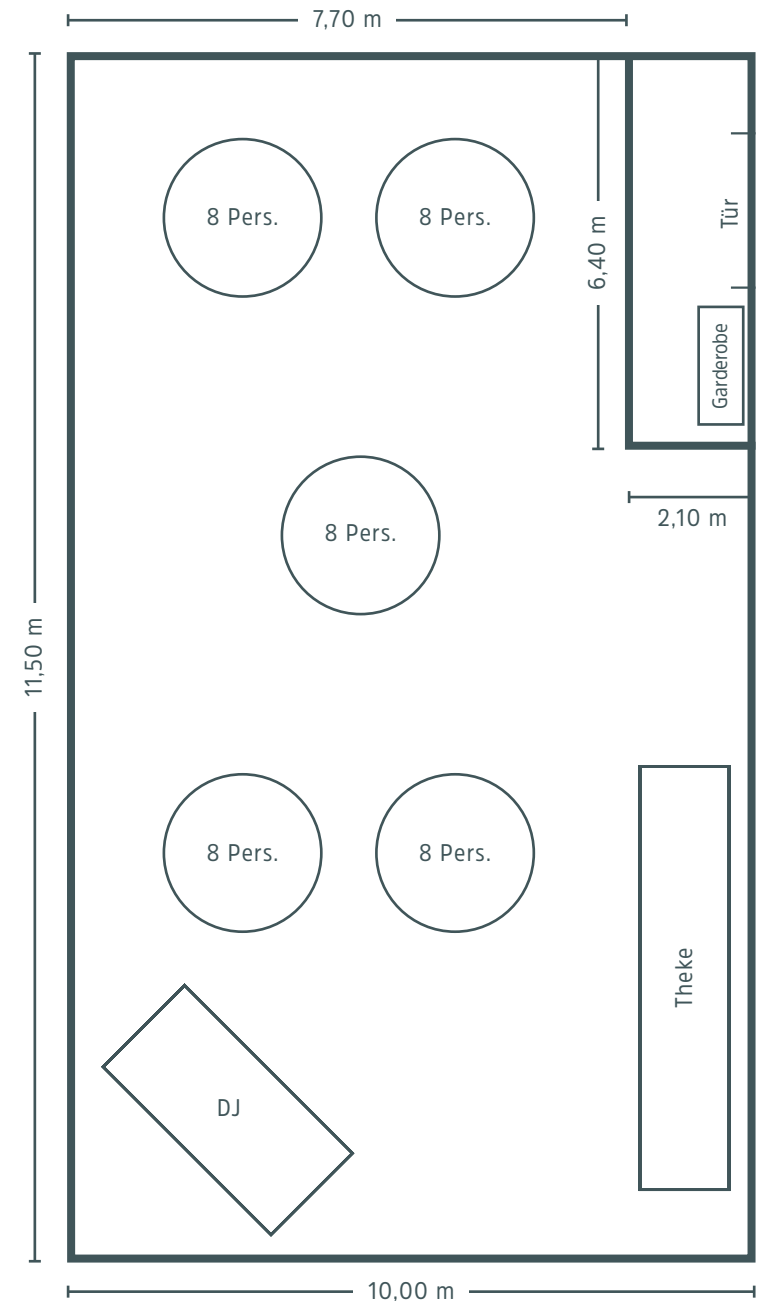
SEEBLICKLOUNGE IM OBERGESCHOSS · 102 M²

- Direkter Blick auf den Seeburger See
- Bodentiefe Fenster
- Holzboden
- Direkter Zugang zur Dachterrasse
- Raumhöhe 2,60 m

BESTUHLUNGSMÖGLICHKEITEN

- **Stuhlreihen** max. 60 Personen
- **U- bzw. Blockform** ca. 20-25 Personen
- **Stehparty** max. 70 Personen

Es ist zu beachten, dass dieser Raum rundherum über bodentiefe Fenster verfügt und wir ihn nicht verdunkeln können.



BELLEVUE IM OBERGESCHOSS · 115 M²

- Angrenzender Raum zur Seeblicklounge
- Blick auf die Terrasse und über den Seeburger See
- Lichtdurchflutet
- Holzboden
- Raumhöhe 2,70 m

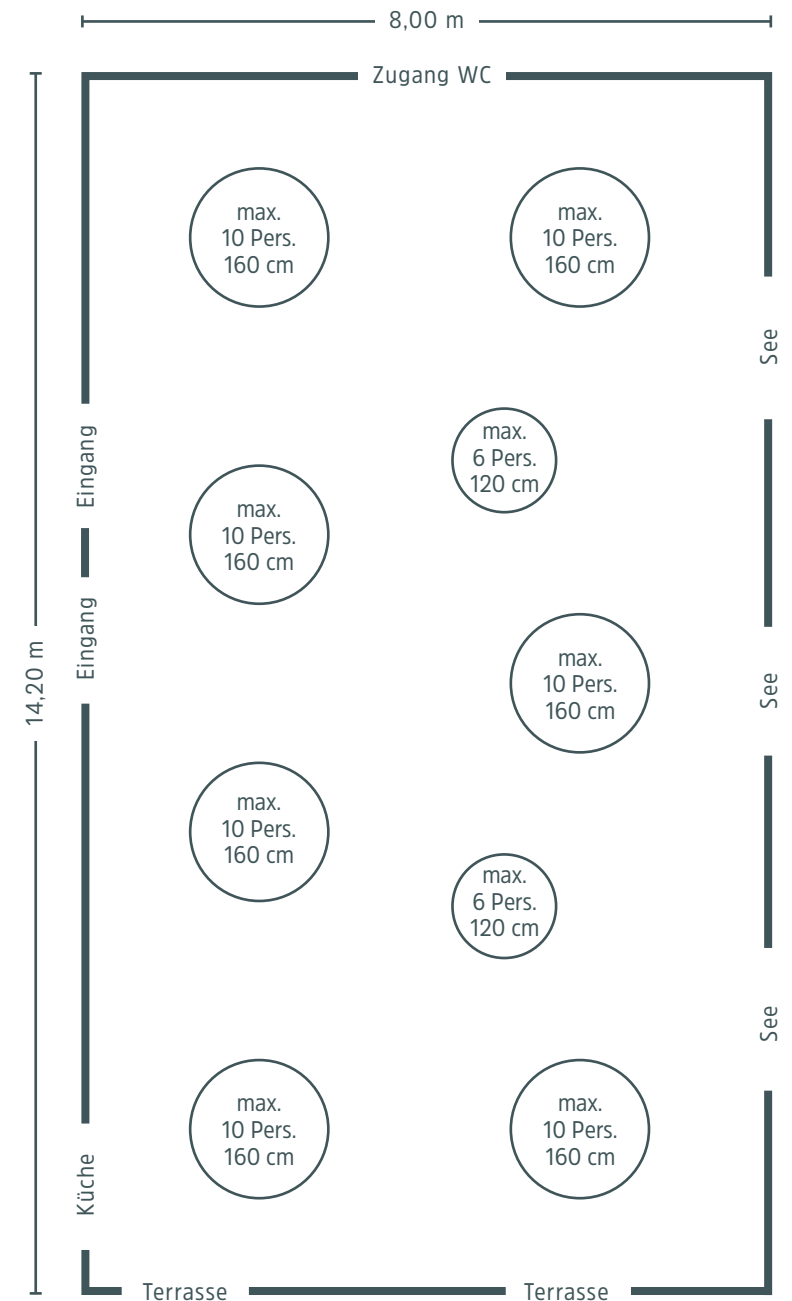
BESTUHLUNGSMÖGLICHKEITEN

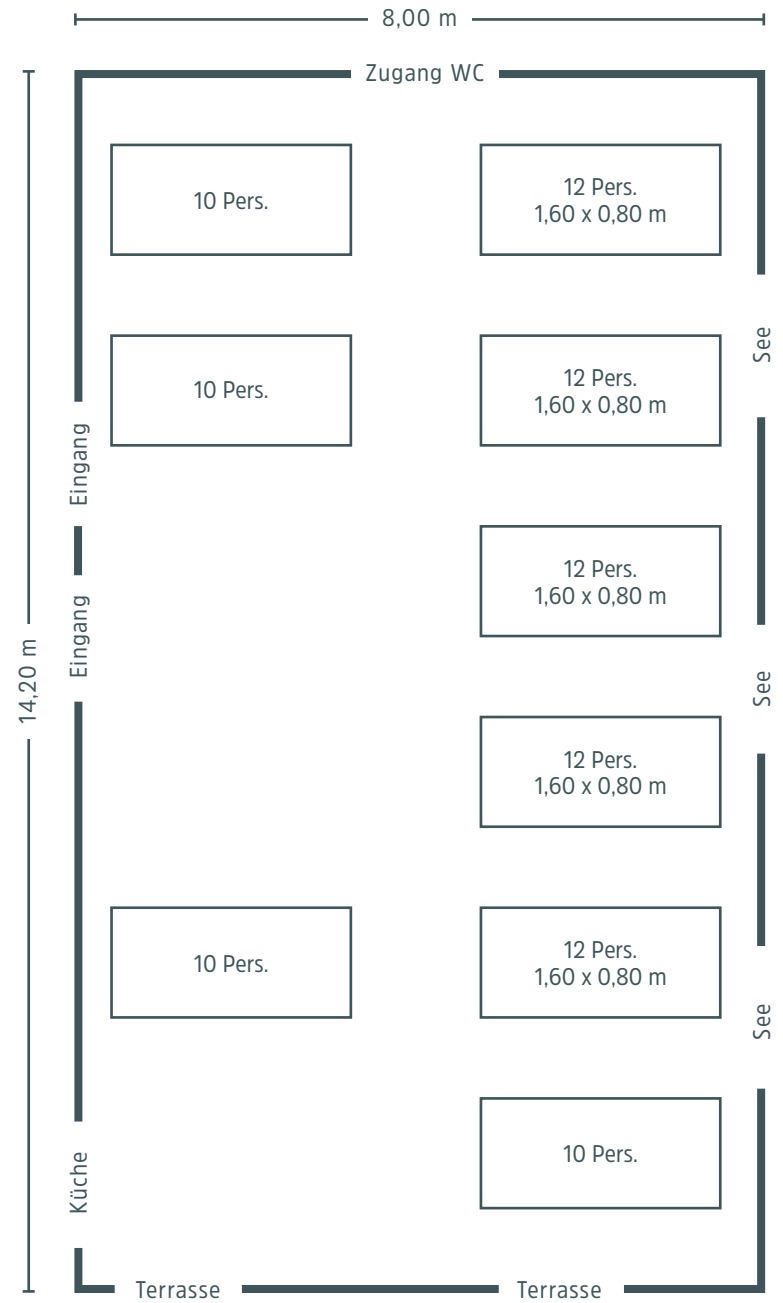
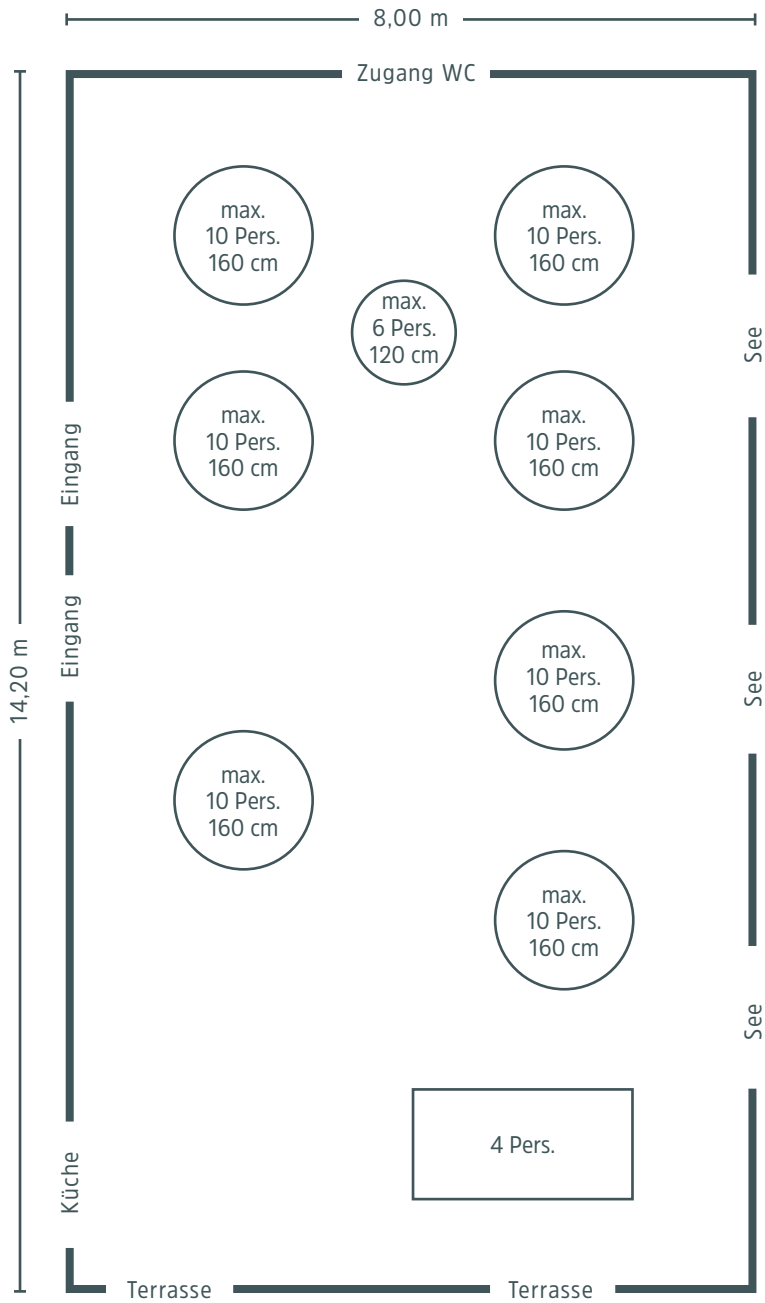
- **U-Form** max. 34 Personen · mit Getränkebuffet
- **Parlamentarisch** max. 60 – 70 Personen · mit Getränkebuffet
- **Stuhlreihen** ca. 100 Personen · mit Getränkebuffet

RECHTS Beispiel Tischplan · max. 82 Personen

NÄCHSTE SEITE LINKS Beispiel Tischplan · max. 80 Personen

NÄCHSTE SEITE RECHTS Beispiel Tischplan · max. 100 Personen



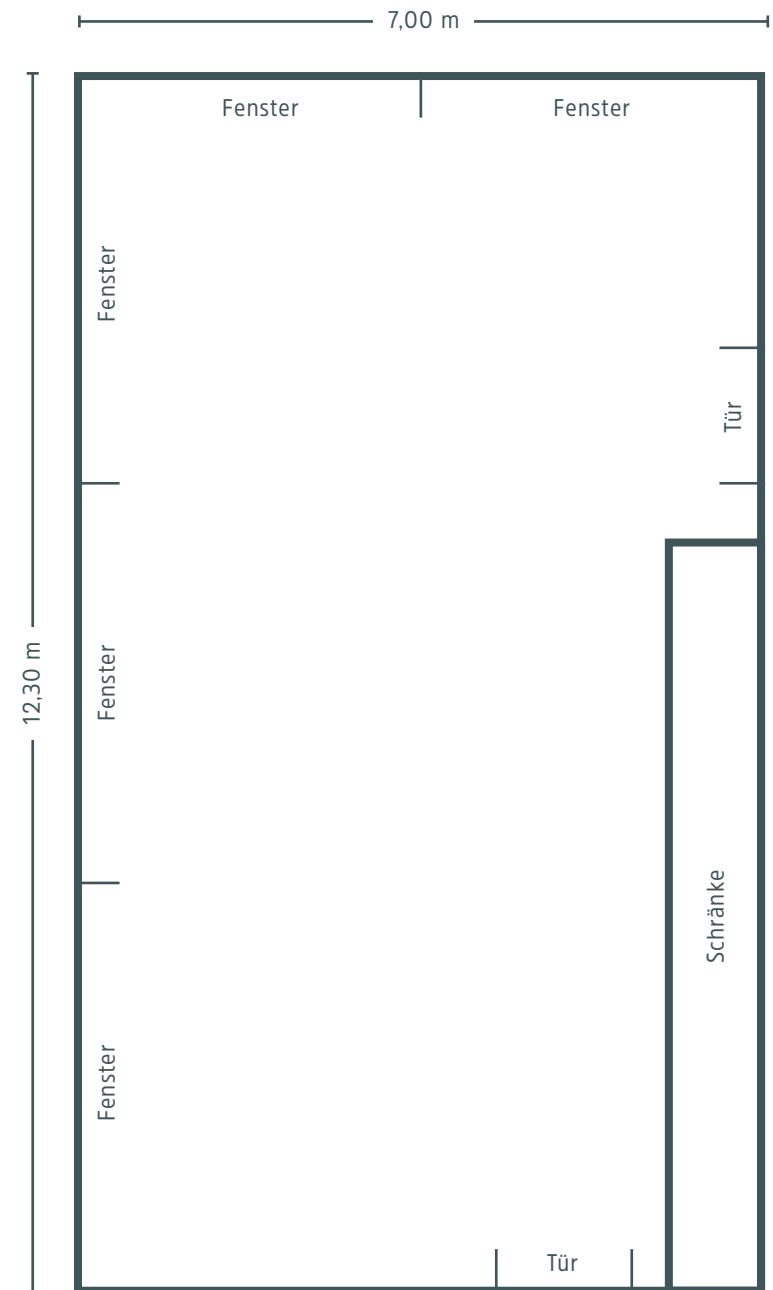


STRANDZIMMER IM ERDGESCHOSS · 94 M²

- Landhausstyle im Innenraum und indirekter Seeblick
- Raumhöhe 3,10 m

BESTUHLUNGSMÖGLICHKEITEN

- **U-Form** max. 20 Personen · mit Getränkebuffet
- **Parlamentarisch** max. 30 – 35 Personen · mit Getränkebuffet
- **Stuhlreihen** ca. 60 Personen · mit Getränkebuffet



APPARTEMENT IM OBERGESCHOSS · 47 M²

- Wohn- & Esszimmer mit Badezimmer
- Seeblick
- Holzboden
- **Prima geeignet für kleine Meetings, Besprechungen oder als Gruppenraum** 1 Tisch · max. 10 Personen

TAGUNGSPAUSCHALE INKL. RAUMMIETE

- **Getränke im Raum** Wasser & Apfelsaft · unlimitiert
- **Snacks** Müsli · Joghurt · Früchte · Kaffee
- **2-Gang Menü** oder **Steh-Lunch-Buffer**
- **Snack** Kaffee, Kuchen & Torte aus unserer hauseigenen Patisserie
- Kostenfreies WLAN · 1 Flipchart · 2 Pinnwände · 1 Beamer
- **Preis € 59,00 p.P.**

